

Kylien tulevaisuus

Kaikille avoin kyläilta

Keskiviikkona 14.8. klo 18–20

Korttia, Askola



Euroopan unionin
osarahoittama

ILLAN AIKATAULU



18.00 Tervetuloa!

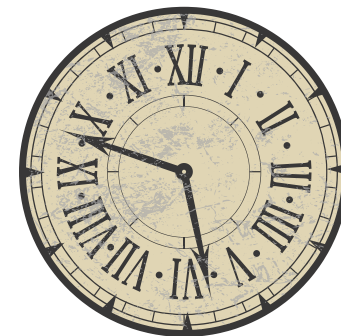
18.15 Kylien tulevaisuus & Mestarikylät kehittämistehtävä

18.50 Kahvitarjoilu

19.10 Visiointia

19.40 Yhteenveto & jatkotoimenpiteet

20.00



TULEVAISUUS?



- Vastakohta menneisyydelle ja nykyisyydelle.
- Tulevaisuustutkimus. Ala joka tutkii mahdollisia, todennäköisiä ja toivottavia tulevaisuuksia. Tutkimus ei ennusta, vaan auttaa ymmärtämään erilaisia mahdollisuuksia ja valmistautumaan niihin.
- Tulevaisuutta voidaan yrittää ennustaa tarkastelemalla esim. taloudellisia tai sosiaalisia kehityssuuntia.



TUTKIMUKSIA



- Ruralization-tutkimushanke 2023. Tulevaisuudentutkimus-hankkeessa tunnistettiin 60 nykyistä ja tuloillaan olevaa trendiä. Trendikortit. (Turun yliopisto, Tuomas Kuhmonen)
- Artikkelit: **Kansainvälinen tutkimushanke paljastaa maaseudun trendit**
- Maaseudulle merkittävimmät (top-20) trendien sisällöt lyhyellä ja pitkällä aikavälillä
- <https://www.utu.fi/fi/ajankohtaista/mediatiedote/kansainvalinen-tutkimushanke-paljastaa-maaseudun-trendit>



MEGATRENDIT



- **Megatrendit 2023 –selvitys**, SITRA. Vuonna 2024 samat trendit.
 - Luonnon kantokyky murenee
 - Hyvinvoinnin haasteet kasvavat
 - Demokratian kamppailu kovenee
 - Kilpailu digivallasta kiihtyy
 - Talouden perusta rakoilee
- <https://www.sitra.fi/blogit/megatrendit-2024/>



HAASTEITA JA HYVIÄ ASIOITA



- Väestön ikääntyminen ja väheneminen.
- Palveluiden keskittyminen.
- Ilmastonmuutos ja luonnon monimuotoisuuden heikkeneminen.
- Digitalisaatio ja etätyö tarjoavat uusia mahdollisuuksia.
- Paikalliset yrittäjät ja innovaatiot voivat tuoda uusia työpaikkoja ja elinvoimaa maaseudulle.
- Luonto ja ympäristö ovat maaseudun vetovoima.
- Maaseudun yhteisöllisyys on vahva voimavara.



TULEVAISUUS OMISSA KÄSISSÄ



- Tulevaisuuden suunnittelu auttaa valmistautumaan erilaisiin mahdollisuuksiin ja tekemään tietoisia päätöksiä.
- Esimerkiksi näin:
 - Määritelkää mitä haluatte saavuttaa (tavoitteet).
 - Laatikaa suunnitelma joka auttaa tavoitteiden saavuttamisessa (strategia).
 - Tunnistakaa riskit ja olkaa mukautuvia (joustavuus).
 - Arvioikaa suunnitelmien tehokkuutta (seuranta).





MISSÄ OLEMME?

MITÄ HALUAMME?

MITÄ MEILLÄ ON?

MITÄ MEIDÄN PITÄISI TEHDÄ?



Malli siihen miten kehittää toimintaa ja tarttua mahdollisuuksiin sekä tunnistaa oman kylän tarpeet ja resurssit.

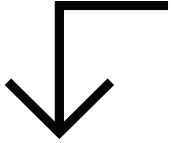


MESTARIKYLÄT MALLI



- Lyhyesti hankkeesta.
- Kenelle? Mitä?
- Yhteistyökuviot & aikataulu.
- Miksi kannattaa tulla mukaan.
- Mestarikylät -työkalu.





- Kehittämisyhdistys SILMU ry:n hanke 2024–2025.
- Uusi kylien työkalu ja toimintamalli, joka tukee kyläyhdistyksiä suunnitelmallisessa ja kestävässä toiminnassa.
- Uudistaa kyläsuunnittelua ja tarjoa yhdistyksille sekä kylille tämän päivän menetelmiä ja välineitä.
- Hanke on saanut EU:n maaseuturahoitusta.
- Kokonaisrahoitus 88739,74 €.

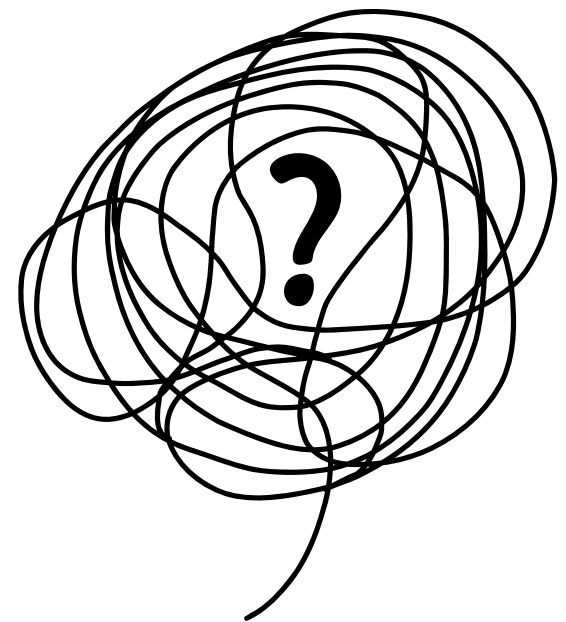


HANKKEEN JÄLKEEN



- Kylät ja yhdistykset jatkavat kehittämistyötä omien resurssiensa ja hankkeessa tehdyn työnjaon/suunnitelman mukaisesti.
- SILMU:n henkilökunnan tuella.
- Toimintamallia jaetaan asiasta kiinnostuneille.
- Mestarikylät-työkalun toivotaan tulevan osaksi kylätoiminnan kestävästä kehityksestä myös valtakunnallisesti.





MESTARIKYLÄT

KENELLE?



- Kyläyhdistykset ja niiden tavoin toimivat yhdistykset.
- Kehittämissyhdistys SILMU ry:n toiminta-alueella.
- Hyödynsaajat ovat maaseudun asukkaat, yhdistykset, yrittäjät sekä kunnat.



MITÄ?



- Suunnittelutyökalun kehittäminen kylätoiminnan tueksi.
- Kyläyhdistysten toiminnan kehittäminen älykkäiden ratkaisujen avulla.
- Kylien yhteisöllisyyden lisääminen.



MITÄ MUUTA?



- Kyläyhdistysten toiminnan kehittäminen kestäväällä tavalla.
- Kylätoimijoiden markkinointitaitojen vahvistaminen.
- Kylien imagon nostaminen.
- Hyvien käytäntöjen jakaminen.

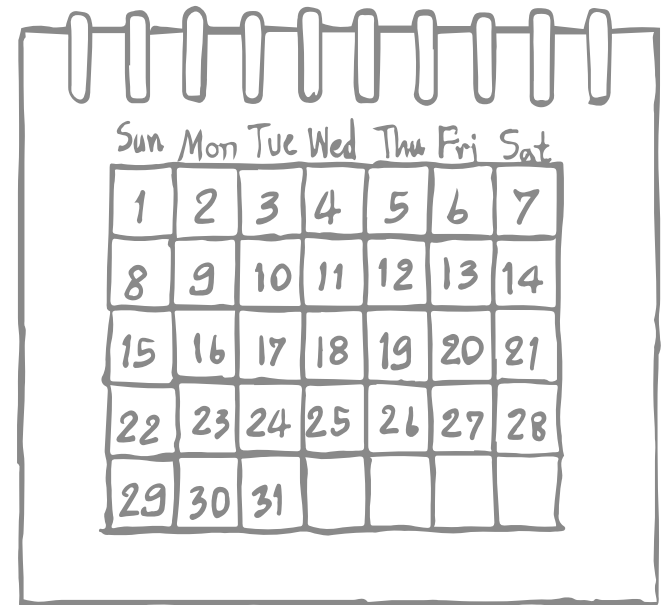


YHTEISTYÖ



- Työkalun kokeilu pilottikylien kanssa.
- Kaikki alueemme kylät ja kyläyhdistykset ovat tervetulleita osallistumaan hankkeen tilaisuuksiin ja koulutuksiin.
- SILMU:n hanketiimi toimii taustatukena, tilaisuuksien järjestäjänä ja työpajojen vetäjänä.





MESTARIKYLÄT

AIKATAULU



- Kaikille avoin kylätyöpaja 14.8. klo 18–20, Korttia, Askola.
- Loka/marraskuussa Yhteisöllisyys & vapaaehtoistyö "webinaari".
- Kursseja, infotilaisuuksia sekä työpajoja liittyen kylätoimintaan ja kyläsuunnitteluun sekä paikan päällä kylissä että etänä.
- Luvassa on myös opintomatka.
- Hanke päättyy Mestarikylät-käsikirjan julkaisemiseen ja Mestarikylien juhlistamiseen syksyllä 2025.



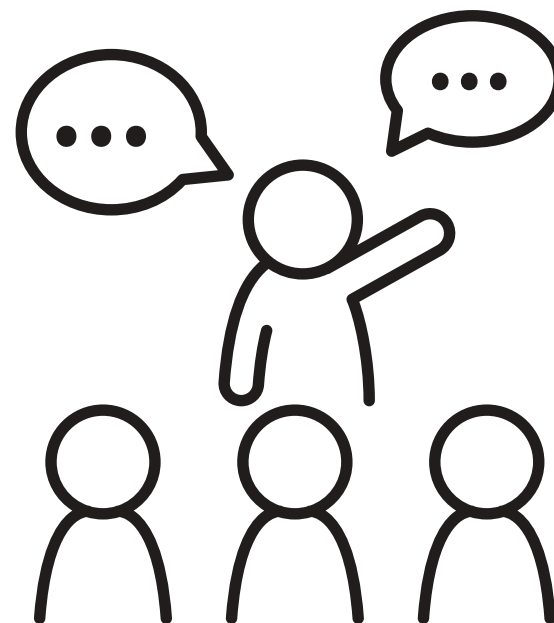
KOULUTSAIHEET MM.



- Kylän tulevaisuussuunnittelu (kyläsuunnitelmat).
- Kylien imago ja imagon luominen (brändäys).
- Tarinallistaminen (storytelling).
- Kylätoimijan markkinoititaidot.
- Yhteisöllisyys ja osallisuus.
- Hankkeistaminen ja varainhankinta.



MESTARIKYLÄT



MIKSI MUKAAN?



- Asukkaat voivat itse vaikuttaa oman alueensa tulevaisuuteen.
- Yhteisöllisyys vahvistuu.
- Osallistumalla hankkeen koulutukseen kyläaktiivit oppivat uutta.
- Yhdistystoimijat saavat työkaluja toiminnan parantamiseen.



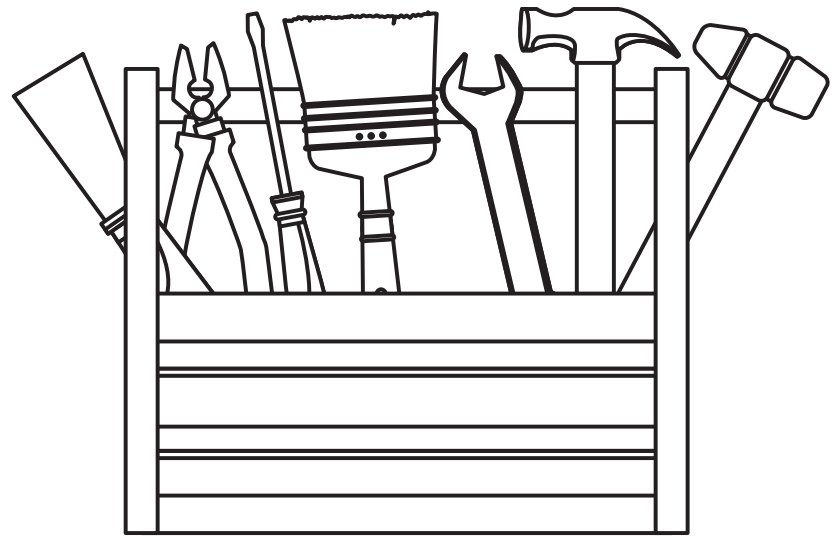
VAIKUTTAMINEN



- Yhdistysten verkostot laajenevat yhteisissä työpajoissa.
- Mestarikylät-toiminta tukee myös kuntia eri alueiden kehitystyössä ja lisää kunnan vetovoimaa.



MESTARIKYLÄT



MESTARIKYLÄT-TYÖKALU



- Mahdollisuus kehittää kylätoimintaa kestävän kehityksen periaatteiden mukaisesti.
- Laatia oman kyläsuunnitelman ja yhdessä kohdata sekä paikallisia että globaaleja haasteita.
- Ymmärtää kylän potentiaalia paikkana hyvälle yhteisölliselle elämälle.



TYÖKALU VASTAA NELJÄÄN KYSYMYKSEEN:



- Missä olemme? – Oman alueen tilanne- tai asuttavuusanalyysi.
- Mitä haluamme? – Visio 2040!
- Mitä meillä on? – Vahvuudet nostetaan esille.
- Mitä meidän pitäisi tehdä? – Toimintaa tai kehittämistehtäviä.



TYÖKALUN RUNKO – A) MISSÄ OLEMME?



- **Tilanneanalyysi**
- Valmiita kysymyksiä, työpohjia ja työpajamalleja.
- Syventävät tehtävät: asuttavuusanalyysi, kyläkysely, tilastot ja tutkimukset.



TYÖKALUN RUNKO – B) MITÄ HALUAMME?



- **Visio 2040!**
- Mitä haluatte olla tulevaisuudessa.
- Valmiita kysymyksiä, työpohjia ja työpajamalleja.
- Syventävä tehtävä: Yhteinen visiotyöpaja.



TYÖKALUN RUNKO –

C) MITÄ MEILLÄ ON?



- **Vahvuudet nostetaan esille.**
- Inventaari/kartoitus.
- Valmiita kysymyksiä, työpohjia ja työpajamalleja.
- Syventävä tehtävä: Olemassa olevat, mahdolliset ja mahdottomatkin yhteistyökumppanit ja verkostot.



TYÖKALUN RUNKO-

D) MITÄ MEIDÄN PITÄISI TEHDÄ?



- **Toimintaa tai kehittämistehtäviä** sen perusteella missä olette, mitä haluatte ja mitä teillä on. Huomio visioon.
- Valmiit kysymykset, työpohjat ja työpajamallit.
- Syventävät tehtävät: toimintaa ja tapahtumia, kyläsuunnitelma, hankesuunnitelma ja varainhankintaa.



KAHVITAUKO



- 20 minuuttia
- 19.10 Visiointia
- 19.40 Visioinnin yhteenveto & Mitä seuraavaksi?
- Ilta päättyy 20.00





VISIointityöpaja

MITÄ HALUAMME?



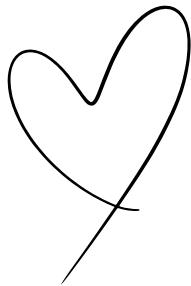
- Kuuntele kun sinulle luetaan teksti.
- Pää – Sydän – Käsi –kysymykset.
- Kirjoita Post-it lapulle. Yksi asia/lappu.
- Kiinnitä lappu isolle paperille.



MITÄ HALUAMME? KYSYMYKSET



- Mitä tavoitteita haluamme saavuttaa?
- Mitä tuloksia odotamme?



- Minkälaisia haluamme olla?
- Miten haluamme voida?



- Mitä taitoja haluamme?
- Minkälaisia mahdollisuuksia haluamme?

YHTEENVETO



- Pää
- Sydän
- Käsi





MESTARIKYLÄT

NYT!



- Ilmoittautukaa mukaan kylänä.
- Pyytäkää kylälle tai kyläyhdistykselle oma infotilaisuus, paikan päällä tai Teams. Vahvat kysymykset –menetelmä.
- Kylän oma ydinryhmä eri toimijoista (yksittäiset asukkaat, yhdistysten edustajat, yrittäjät). Yhteyttä myös omaan kuntaan.
- Aikataulu, mitä–missä–milloin, yhteistyössä hanke–koordinaattorin kanssa.



ILMOITA KIINNOSTUKSESTA & PALAUTELOMAKE



MESTARIKYLÄT TIEDOTUS



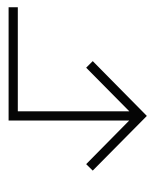
- Tiedotamme hankkeesta ja eri tapahtumien päivämääristä verkkosivuillamme, somekanavissa ja jäsen-/infokirjeissä.
- www.itukylat.fi
- www.silmu.info
- SILMU-kylät FB ja IG
- Leader SILMU FB ja IG





Lisätietoja:

Hankekoordinaattori Li-Marie Santala
040 158 8038, li-marie.santala@silmu.info



Toiminnanjohtaja Anette Vihanto
041 442 6602, anette.vihanto@silmu.info

